

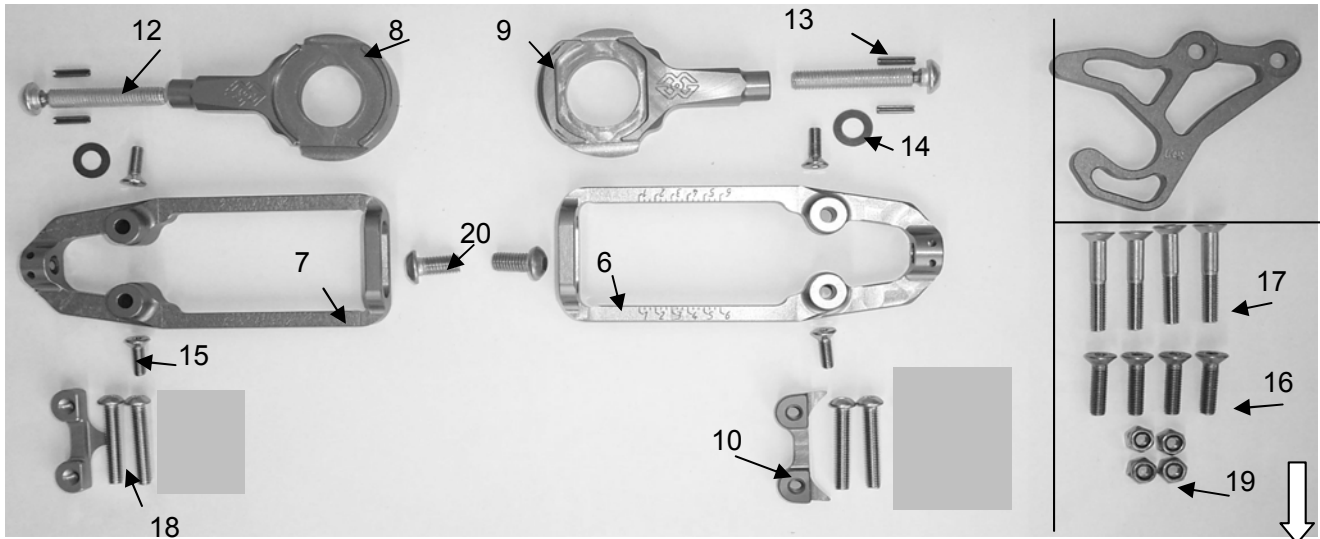
# Teileliste - part list

art. no. : KTS-RN09-\*



vers.004 / 04

kts.chain adjuster



for optional lifter

Pos	Art.bezeichnung / part name	Teilenr. / part no.	Menge / Qty	
1	Etikett / label	KTS-RN09-*	1	Verpackung
2	Karton / cardboard box		1	Verpackung
3	Anleitung / manual	ABA-KTS2	1	Verpackung
4	Teilelist / part list	part list KTS-RN09	1	Verpackung
5	Einleger / inlay		1	Verpackung
6	Führung links / guidance left	KTS-FU-RN09-*	1	Kettenspanner
7	Führung rechts / guidance right	KTS-FU-RN09-*	1	Kettenspanner
8	Slider links / slider links	KTS-SL07-L-*	1	Kettenspanner
9	Slider rechts / slider rechts	KTS-SL07-R-*	1	Kettenspanner
10	<b>Gegenhalter / counter part</b>	<b>KTS-GGH-06-*</b>	<b>2</b>	<b>Beipack</b>
12	Stellschraube / adjusting screw	KTS-ST5-45	2	Kettenspanner
13	Spannstift / split pin	SS3x14	4	Kettenspanner
14	Scheibe / collar	GTM-0815-005	2	Kettenspanner
15	<b>Schraube / screw</b>	<b>M5x20 DIN7991</b>	<b>4</b>	<b>Beipack</b>
16	<b>Schraube / screw</b>	<b>M6x25 DIN7991</b>	<b>4</b>	<b>Beipack</b>
17	<b>Schraube / screw</b>	<b>M6x35 DIN7991</b>	<b>4</b>	<b>Beipack</b>
18	<b>Schraube / screw</b>	<b>M6x30 ISO7380</b>	<b>4</b>	<b>Beipack</b>
19	<b>Sicherungsmutter / locknut</b>	<b>M6-985-VA</b>	<b>4</b>	<b>Beipack</b>
20	<b>Schraube / screw</b>	<b>M8x16 ISO7380</b>	<b>2</b>	<b>Beipack</b>