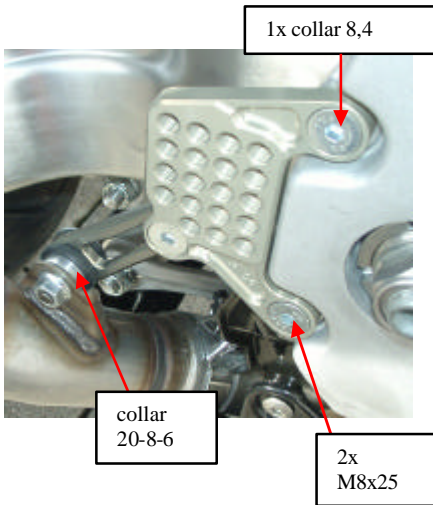


GILLES TOOLING KG

AS 31 GT

H04- installation manual

Stand
01/02
REV
01/01



1x collar 8,4

collar
20-8-6

2x
M8x25

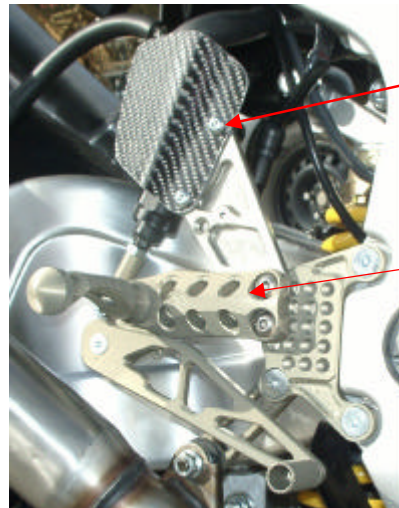
Original Fußrastenanlage abschrauben. Auspuffhalter und Grundplatten wie links gezeigt montieren. *Dismantle the original footrestsystem. install basic plate and exhaust holder as shown.*



Adapter auf den Bremszylinder schrauben, Bremshebellhöhe einstellen und Bolzen von Rückseite einführen und mit Scheibe und Splint sichern. *Screw on the adapter on the brake cylinder, adjust the height of the brake lever. Insert the adapter pin from the back and fix it with the collar and the split pin.*



Bremslichtfeder einhängen. *Install spring for brakelight.*



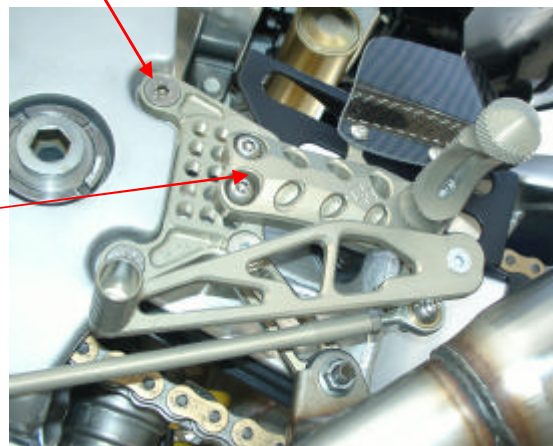
2x M6x20

2x M8x20

2x M8x25



Auspuffhalter befestigen. *Install exhaust holder*



2x M8x20

Achtung : Bei **SP1** müssen die Grundplatten mit Scheiben 20-8-6 unterlegt werden. Außerdem ist darauf zu achten, dass die rechte Seite nicht in Kollision mit der Schwinge kommt. *Attention : The basic plate from SP1 is to be offset with collar 20-8-6. Also you have to check the back row positions with interference to the swing arm.*