



GILLES TOOLING KG

Anbauanleitung / installation manual

ABK-BY-A-AL

Montage Ausleger

mounting extension

Suzuki SV650S, Typ BY

Bj:/ yr. 03

VarioBar

1. Lenkerrohr bohren, Bohrung 5 mm am rechten Lenkerrohr bei 178 mm, am linken bei 163 mm ab Ende LR.

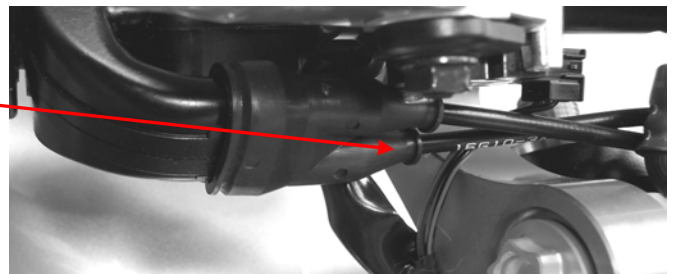
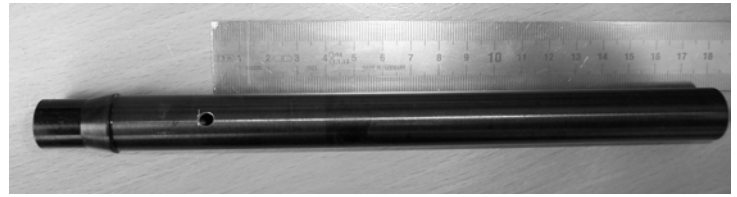
1. Drill a hole of 5 mm on the right handlebar tube at 178 mm and on the left handlebar at 163 mm from the tube end.

2. Montage der Gaszüge und des Bremslichtsteckers bei Ausleger 60 und 70 mm

2. Mounting of gas wires and stop light switch holder of extensions 60 and 70 mm.

2a. Montage der Gaszüge und des Bremslichtsteckers bei Ausleger 80 und 100 mm

2a. Mounting of gas wire and stop light switch holder of extensions 80 and 100 mm.



3. Montage Kupplungsleitung

3. Mounting clutch cable

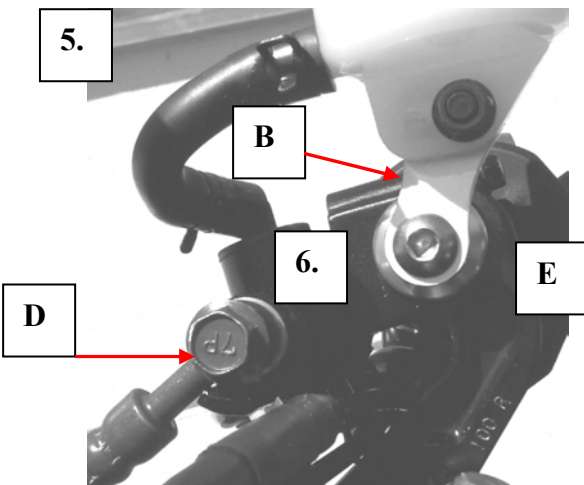


4. Verlegen der Kabel rechte Seite

4. Layout of the cables on the right side.

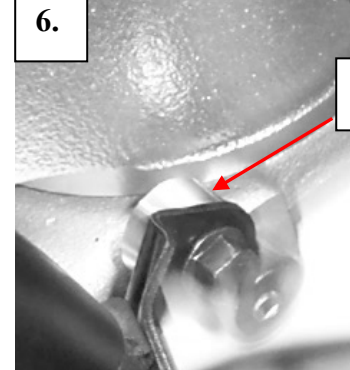
5. Befestigung des Bremsflüssigkeitsbehälters mit HA 01 (B). Verdrehsicherung (D) entfernen.

5. Fastening of the brake fluid reservoir with holder HA 01 (B). Remove the torsion safety device (D).



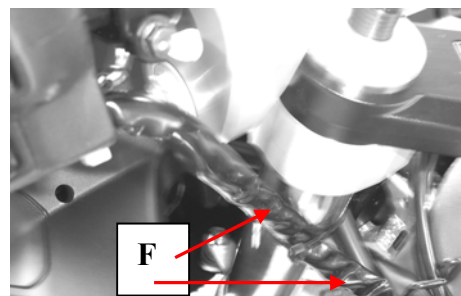
6. Halter der Bremsleitung (E) am Steuerkopf bei Ausleger 80 und 100 mm lösen und mitgelieferten Halter HA02 dazwischen setzen.

6. For extension 80 and 100mm: Loosen the holder of the brake wire (E) at the fork head and put enclosed holder HA02 in between.



7. Verlegung der Kabel linke Seite
Kabelklammer entfernen (F).

7. Layout of the cables on the left side.
Remove the cable clip (F).



Abschließend kontrollieren, ob alle Züge und Leitungen freigängig sind und nirgends scheuern.

Finally please check whether all wires and cables have enough space to other components and do not rub against parts.