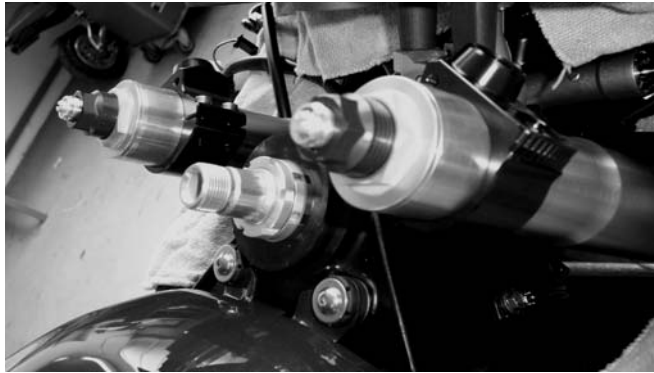


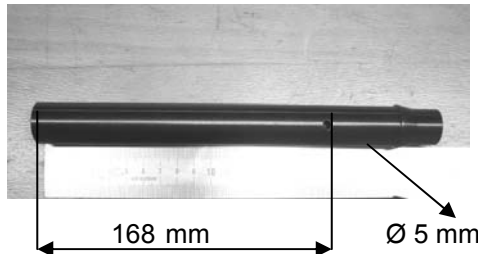
Abb.1 / pic 1



Obere Gabelbrücke, Lenkerarmaturen und original Lenkerstummel entfernen.  
Vario-Lenkerklammern auf Gabelrohr aufschieben und obere Gabelbrücke montieren.  
Dreharme auf Lenkerklammern aufsetzen und festziehen. (0 Grad ausrichten)

*Dismantle upper yoke, mountings and stock handlebar. Push handlebar-clamp on the fork tube and mount upper yoke. Fix swing arms on the clamps at position 0.*

Abb.2 / pic. 2



Justierlöcher für Lenkerarmaturen rechts und links bei 168 mm mit 5 mm bohren.

*Drill 5 mm setting holes for the handlebar fittings into right and left handlebar tube at 168 mm.*

Abb.3 / pic. 3



Lenkerarmaturen aufsetzen und Lenkrohr mit Dreharm verschrauben. Lenkerklammung bündig an oberer Gabelbrücke ausrichten und festziehen. Beide Lenkrohre müssen gleich ausgerichtet sein. Bei vollem Lenkeinschlag müssen Lenker, Armaturen, Züge und Leitungen frei beweglich sein. Hebel und Armaturen festschrauben, Griffgummi links verkleben.

*Attach handlebar fittings and fix handlebar tube with the swing arm. Adjust handlebar clamping to be flush with the upper yoke and tighten it. Both handlebar tubes have to be aligned equally. Handlebar, instruments, wires and cables have to be free to move. Screw tightly levers and instruments, stick rubber bar on the left side.*

Abb.4 / pic. 4



Original-Bremsschlauch (Zulauf) gegen mitgelieferten Schlauch ersetzen. Bremsflüssigkeitsbehälter mit Schraube M6x16 an Halter H01 montieren und an Gabelklammung rechts befestigen. Anschließend Bremssystem entlüften. Verschlussstopfen in Lenkerenden einsetzen.

*Replace original brake hose (inlet) with hose incl. in the mounting kit. Fix brake fluid reservoir with screw on holder HA01 and on fork clamping on the right side. Then bleed the brake system. Put the cover caps into the bar ends.*