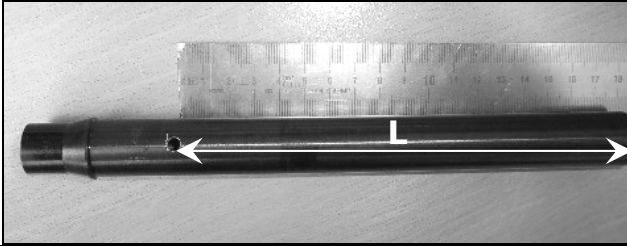


Anbauanleitung installation manual

ABK-RJ05-B-AL

Montage Basis Kit
mounting basic kit
Yamaha R6
Bj '03 / yr. '03 ->

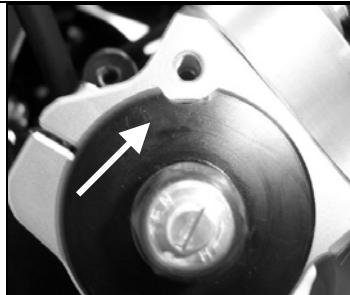
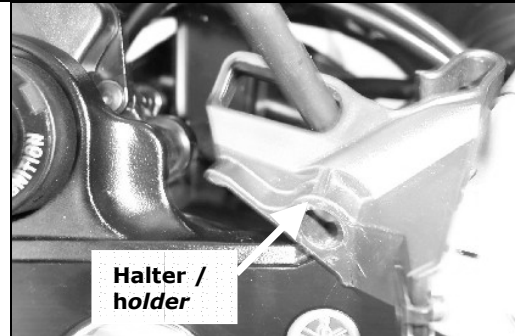


1. Bohrung Lenkerrohr rechts:
Bohrung Ø5mm bei L=141mm von Lenkerende
2. Bohrung Lenkerrohr links:
Bohrung Ø5mm bei L=122mm von Lenkerende

1. Bore hole at the right handlebar side:
Drill a hole of Ø5mm at L=141mm from tube end
2. Bore hole at the left handlebar side:
Drill a hole of Ø5mm at L=122mm from tube end

Halter Kupplungszug und Bremsflüssigkeitsbehälter entfernen.

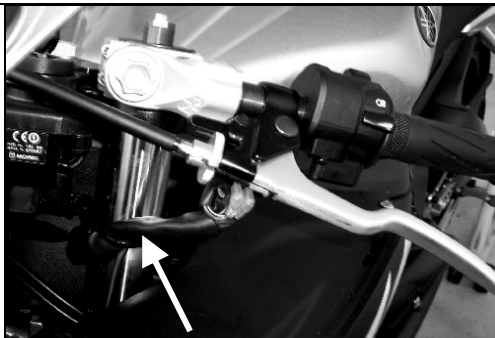
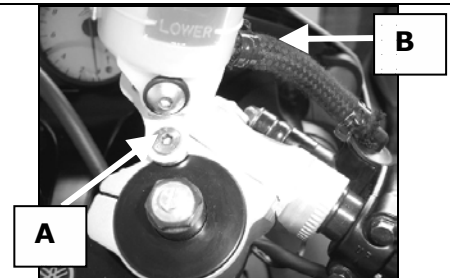
Remove the holders of the clutch cable- and of the brake fluid container.



Deckel mit Aussparung am rechten Gabelholm montieren.

Install the cover with recess at the right fork cross tie.

Befestigung des Bremsflüssigkeitsbehälters mit Halter HA01-G (Pos. A), mit Distanzscheibe DS12-6-3 und Schraube M6x16 DIN 7991 an Gabelklemmung. Originalbremschlauch durch mitgelieferten Bremsschlauch BS8-90 (Pos. B) ersetzen.
Fix brake fluid container with holder HA01-G (pos. A), with collar DS12-6-3 and screw M6x16 DIN 7991 onto fork clamping. Replace the original brake hose by the provided brake hose BS8-90 (pos. B).



Montage des linken Lenkers mit Kabelband.
Installation of the left handlebar with cable holder



Ansicht des montierten VarioBars mit 4° Neigung.
Top view of the mounted VarioBar with 4° pitch.

Abschließend kontrollieren, ob alle Züge und Leitungen frei gängig sind und nicht scheuern.
Finally please control carefully whether all wires and cables have enough space to other components and do not rub.

(F:\Produkte\1_VarioBar\38Yamaha>manual ABK-RJ05-B-AL)