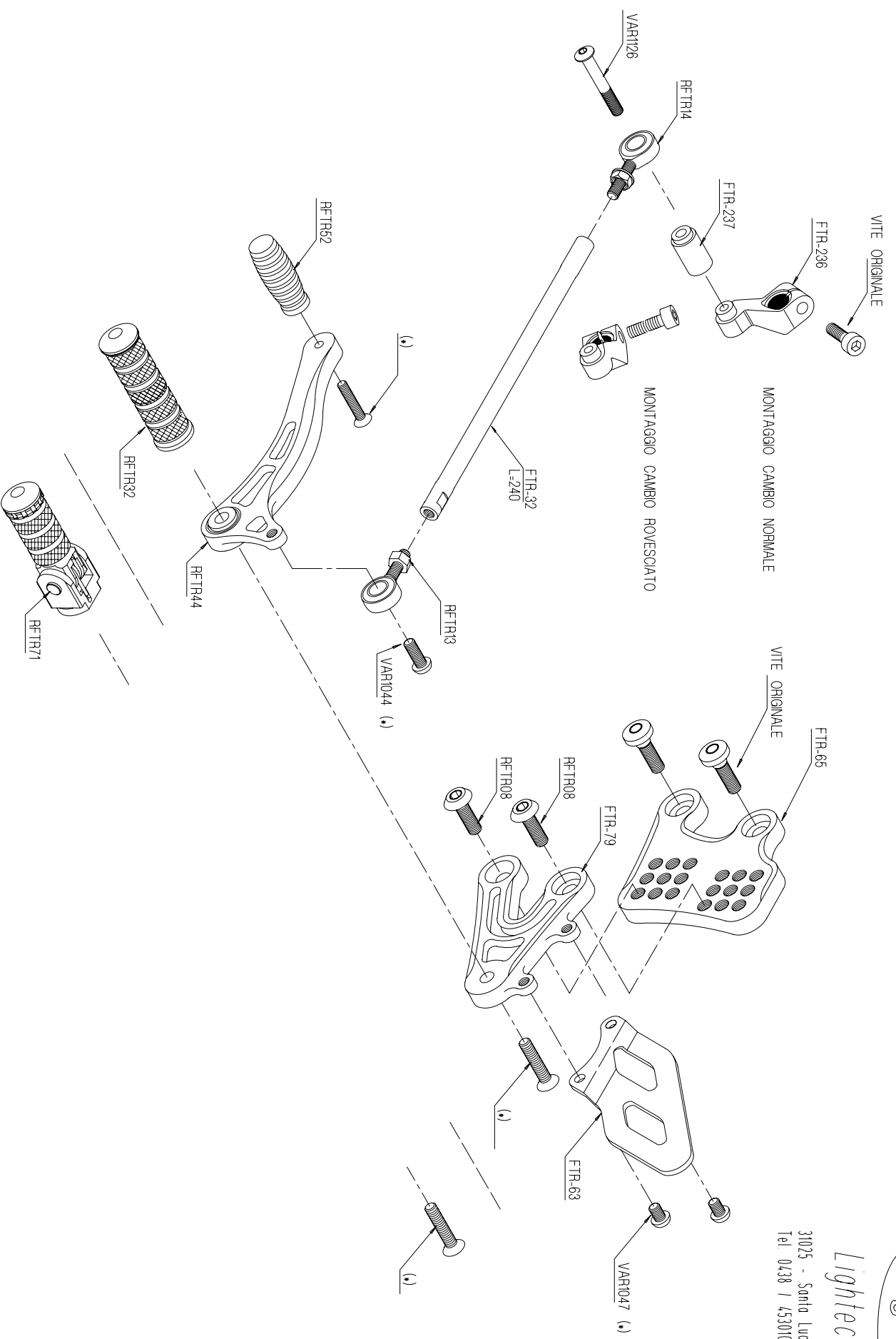


# HONDA CBR600 ,2003 FTR02CBR605S / W



Lightech s.r.l.

31025 - Santa Lucia di Piave (TV) Italy  
Tel. 0438 / 453010 - Fax 0438 / 655919



ITALIA
VITE ORIGINALE
PARTI ORIGINALI
(*) BLOCCARE CON FREMAFILETTI DEBOLI
(**) BLOCCARE CON FREMAFILETTI FORTE
MONTAGGIO CAMBIO NORMALE
MONTAGGIO CAMBIO ROVESCiato
VERIFICARE SERRAGGIO VITI PRIMA DELL'UTILIZZO

ENGLAND
ORIGINAL SCREW
ORIGINAL PART
(*) LOCKING WITH LOW STRENGTH THREAD LOCKER
(**) LOCKING WITH HARD STRENGTH THREAD LOCKER
NORMAL MODE
REVERSE MODE
CONTROL THE TIGHTENING'S SCREW BEFORE USING

FRANCE
ECROU ORIGINE
PIECE ORIGINE
(*) BLOCCAGE AVEC FREIN FILET FAIBLE
(**) BLOCCAGE AVEC FREIN FILET FORT
MONTAGE VITESSE NORMALE
MONTAGE VITESSE INVERSEE
VERIFIER SERRAGE AVANT UTILISATION

DEUTSCHLAND
ORIGINAL SCHRAUBE
ORIGINAL TEIL
(*) BEFESTIGEN MIT WITTLEREN SCHRAUBEN SICHERUNGSMITTEL
(**) BEFESTIGEN MIT HARTEM SCHRAUBEN SICHERUNGSMITTEL
EinBAU MIT NORMALE SCHALTUNG
EinBAU MIT GEKIPTE SCHALTHERBEL
VOR DEN GEBRAUCH SCHRAUBEN PRUFEN

ESPAÑA
TOORNILLO ORIGINAL
PIEZA ORIGINAL
(*) SELLAR CON SELLADOR DEBIL
(**) SELLAR CON SELLADOR FUERTE
MONTAJE CAMBIO NORMAL
MONTAJE CAMBIO INVERSO
VERIFICAR EL APRIETE ANTES DE UTILIZARLO

# HONDA CBR600 ,2003 FTR02CBR605S / W

*Lightech s.r.l.*

31025 - Sanlo Lucio di Pove (TV) Italy  
Tel 0438 / 453010 - Fax 0438 / 655919



FTR-80

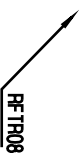
RFTR42 (\*\*)



RFTR71



RFTR32



RFTR08



VITE ORIGINALE



FTR-68



RFTR62



RFTR43

TESSE INVERSEE  
VERIFIEZ SERBAGE AVANT UTILISATION

ORIGINAL SCHRAUBE  
ORIGINAL TEIL  
(.) BEFESTIGEN MIT MITTLEREN SCHRAUBEN SICHERUNGSMITTEL  
(..) BEFESTIGEN MIT HARTEN SCHRAUBEN SICHERUNGSMITTEL  
(...) BEFESTIGEN MIT NORMALE SCHALTLUNG  
EINBAU MIT GEKIPTE SCHALTLERBEL  
VOR DEN GEBRAUCH SCHRAUBEN PRUFEN

TORNILLO ORIGINAL  
PIEZA ORIGINAL  
(.) SELLAR CON SELLADOR DEBIL  
(..) SELLAR CON SELLADOR FUERTE  
MONTAJE CAMBIO NORMAL  
MONTAJE CAMBIO INVERSO  
VERIFICAR EL APRIETE ANTES  
DE UTILIZARLO